



PROPUESTA ESTRATEGIA NACIONAL DE RESIDUOS ORGÁNICOS

Diálogo Virtual Sobre Cambio Climático

20 de agosto de 2020



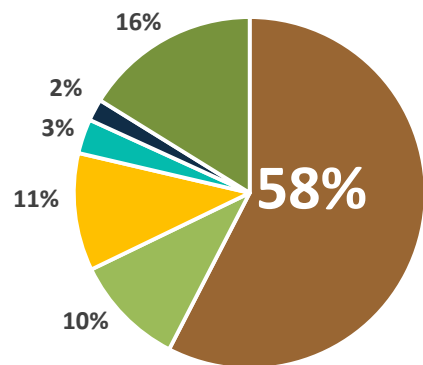
1

¿POR QUÉ ESTAMOS REALIZANDO LA ESTRATEGIA?



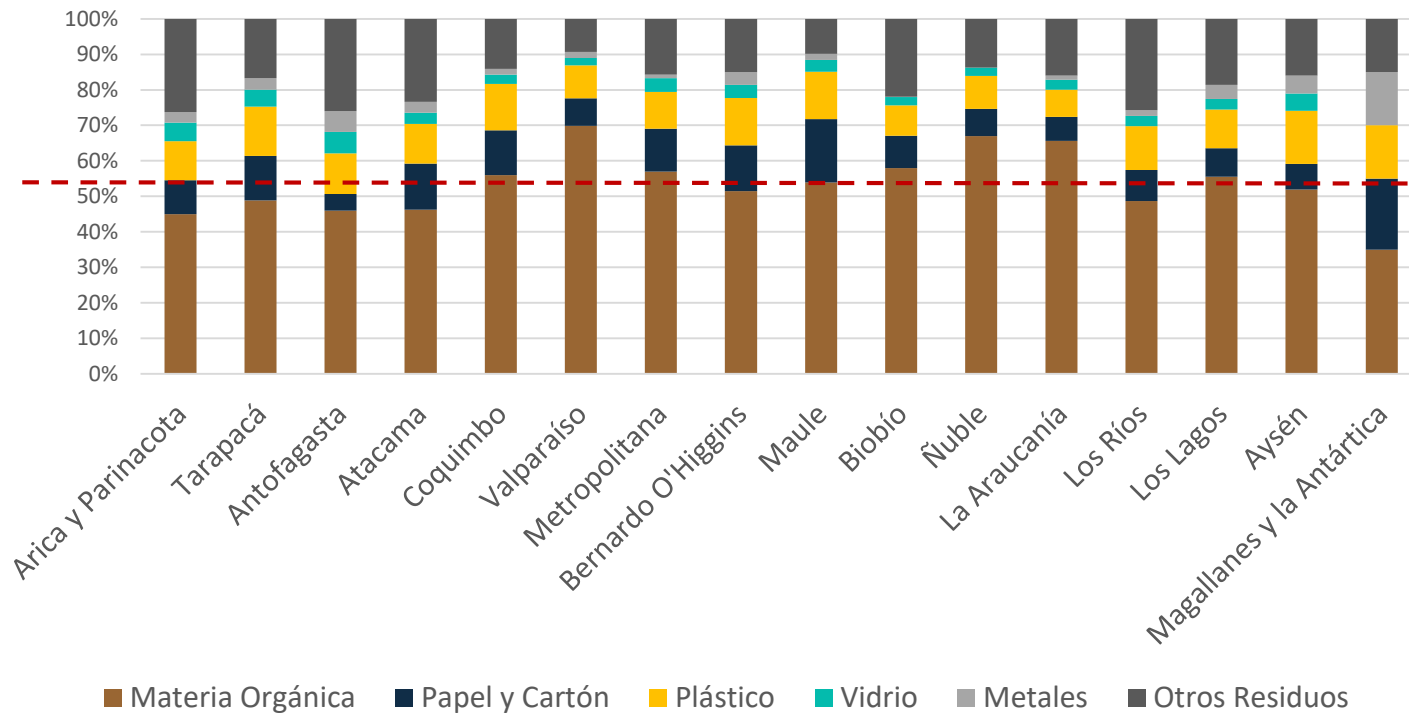
Los residuos orgánicos son el principal residuo en peso de la "bolsa negra"

COMPOSICIÓN DE RSD



- Materia Orgánica
- Plástico
- Metales
- Papel y Cartón
- Vidrio
- Otros Residuos

4,3 MILLONES
DE TONELADAS



- Materia Orgánica
- Papel y Cartón
- Plástico
- Vidrio
- Metales
- Otros Residuos

MENOS DE 1%
DE VALORIZACIÓN

Fracción que genera los mayores impactos

- **IMPACTOS ASOCIADOS A LA DESCOMPOSICIÓN DE RESIDUOS**
 1. Olores
 2. Vectores
 3. Lixiviados
- **EMISIONES DE GASES DE EFECTO INVERNADERO (METANO) EN RELLENOS SANITARIOS Y VERTEDEROS**

NDC 2020 DE CHILE

4.1.2) CONTRIBUCIÓN EN MATERIA DE ECONOMÍA CIRCULAR

CHILE SE COMPROMETE A:

*"Desarrollar, en 2020, una **Estrategia Nacional de Residuos Orgánicos**, orientada a aumentar la valorización de este tipo de residuos generados a nivel municipal, reincorporando los nutrientes contenidos en ellos al proceso productivo, contribuyendo de esta forma tanto a la adaptación como a la mitigación del cambio climático".*

Existen crecientemente iniciativas de compostaje municipal

EN SANTA JUANA, A UN AÑO DE OPERACIÓN,
SE REDUJO EN UN 19% LA DISPOSICIÓN FINAL
DE RESIDUOS EN RELLENO SANITARIO.

SANTA JUANA



LA PINTANA



SAN ANTONIO



VIÑA DEL MAR



**¿QUÉ QUEREMOS LOGRAR
CON LA ESTRATEGIA?**

2



¿Qué queremos lograr con la Estrategia?

VISIÓN



PREVENCIÓN Y
SEPARACIÓN DE
RESIDUOS EN
ORIGEN

26%



ENVASES Y
EMBALAJES

Ley de Responsabilidad
Extendida del Productor

58%



ORGÁNICO

Estrategia Nacional de
Residuos Orgánicos

16%



DESCARTABLE



Planta de
Reciclaje



Compostera /
Vermicompostera



Planta de
compostaje



Planta de digestión
anaeróbica



Relleno
sanitario

¿Qué queremos lograr con la Estrategia?

VISIÓN

Manejo de R.O en tres escalas complementarias,
en orden de prioridad:

Compostaje y vermicompostaje
domiciliario en el mismo punto de
generación

1



**Compostera
domiciliaria**



**Vermicompostera
domiciliaria**

¿Qué queremos lograr con la Estrategia?

VISIÓN

Manejo de R.O en tres escalas complementarias,
en orden de prioridad:

**Compostaje y vermicompostaje
domiciliario** en el mismo punto de
generación

1

**Recolección selectiva y
valorización a escala barrial**

2



**Lombricultura
Peñalolén**



**Planta de
compostaje
San Antonio**

¿Qué queremos lograr con la Estrategia?

VISIÓN

**Manejo de R.O en tres escalas complementarias,
en orden de prioridad:**

**Compostaje y vermicompostaje
domiciliario** en el mismo punto de
generación

1

**Recolección selectiva y
valorización a escala barrial**

2

**Recolección selectiva y
valorización a gran escala**
(comunal, intercomunal o
regional)

3



**Planta de
Compostaje
Santa Juana**



**Digestión anaeróbica,
Viña San Pedro- BioG**

¿Qué queremos lograr con la Estrategia?

META

2030

30% valorización R.O

500.000 composteras y/o vermicomposteras en domicilios

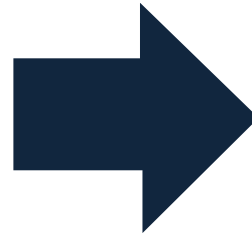
5.000 establecimientos educacionales con composteras y/o vermicomposteras

500 barrios del programa "Quiero mi Barrio" haciendo compostaje y/o vermicompostaje

50% instituciones públicas separando en origen y valorizando residuos orgánicos

Todos los parques urbanos compostando sus residuos (incluido Parquemet)

Meta ODS 12.3 Agenda 2030: **Reducir en un 50% PDA**



2040

66% valorización R.O

**¿COMO NOS
ORGANIZAMOS?**

3





4 | ¿CÓMO LO FINANCIAMOS?



5

¿QUÉ BARRERAS
REGULATORIAS
DEBEMOS REMOVER?





**¿CÓMO
INVOLUCRAMOS
A LA CIUDADANÍA?**

6



**¿CÓMO GENERAMOS
DEMANDA PARA
NUEVOS PRODUCTOS?**

7



¿CÓMO MONITOREAMOS EL AVANCE?

9



Handwritten notes on a calendar page:

- 28 Meditation
- 29 Meditation
- Get Clutter from Chemical cleaning
- Copy Slides
- Prepare Table
- Prepare Docs
- Follow up with Bob
- Organize Files
- Get Clutter from Chemical cleaning
- Copy Slides
- Prepare Table
- Prepare Docs
- Follow up with Bob
- Organize Files

