



Regional Workshop on Marine Protected Areas Management

# Estrategias y enfoques para empoderar a los pueblos indígenas en el establecimiento y manejo de Áreas Marinas Protegidas

Christopher Sepúlveda Sobrevía

Gerencia de Áreas Silvestres Protegidas  
Corporación Nacional Forestal





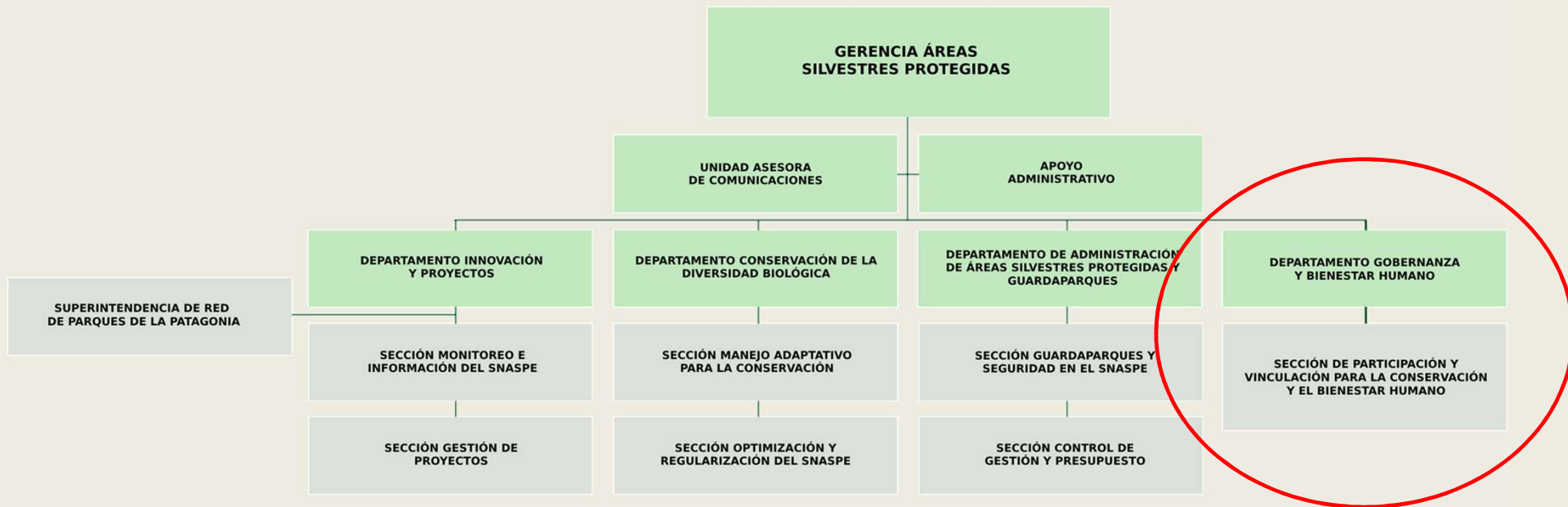
## Sistema Nacional de Áreas Silvestres Protegidas del Estado (SNASPE)



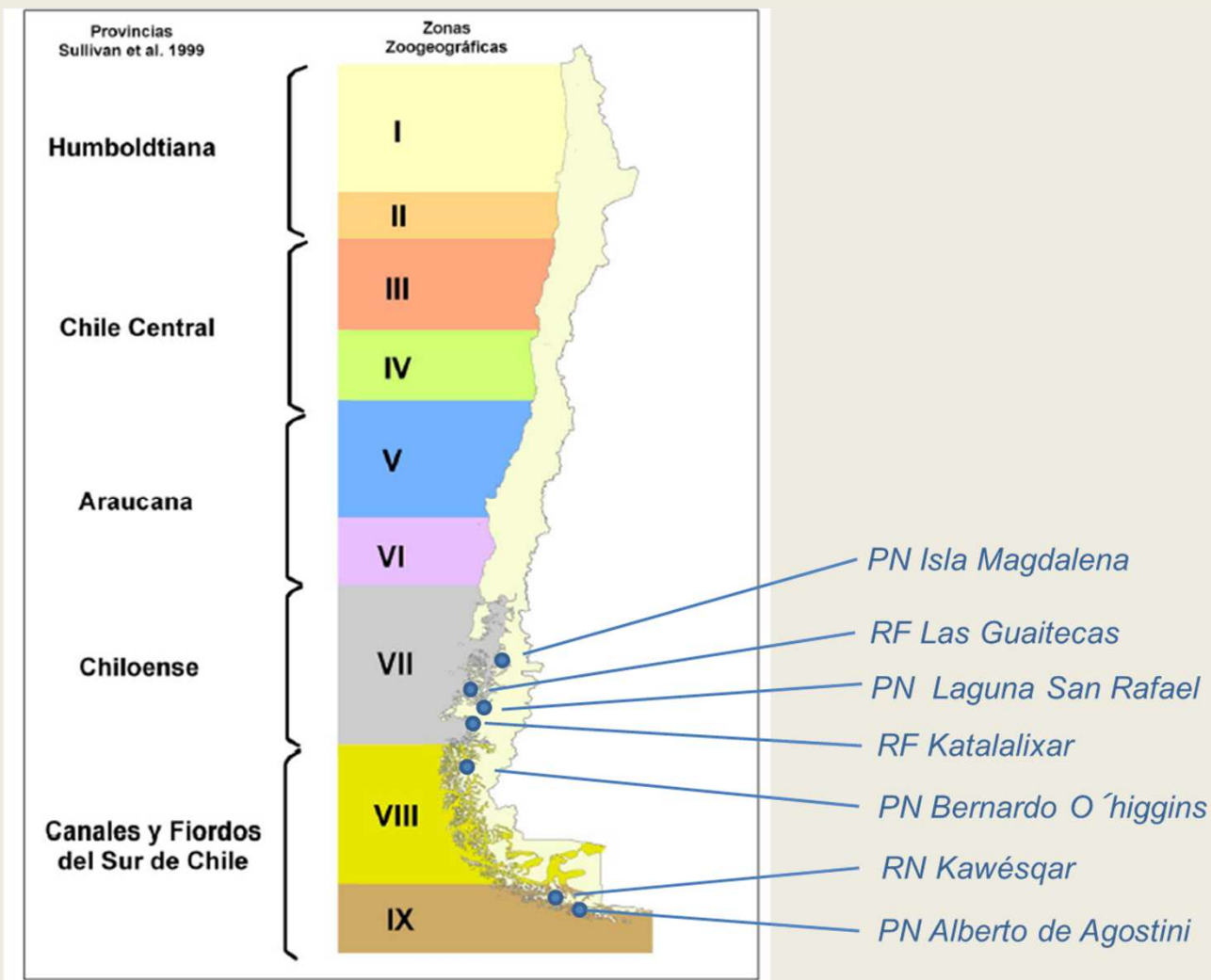
Categoría	N°	Superficie (ha)
Parque Nacional	42	13.206.81,9
Reservas Nacionales	46	5.378.971,5
Monumentos Naturales	18	34.2356,6
<b><u>Total SNASPE</u></b>	<b><u>106</u></b>	<b><u>18.620.139,1</u></b>



# Gerencia de Áreas Silvestres Protegidas



# SNASPE en maritorio y representatividad ecosistémica



## SNASPE en maritorio y representatividad ecosistémica

Categoría	Nombre	Superficie terrestre (ha)	Superficie marina (ha)
Parque Nacional	Isla Magdalena	249.712	44.398
	Laguna San Rafael	1.742.000	436.197
	Bernardo O'Higgins	3.525.901	790.476
	Alberto Agostini	7.983.491	1.117.520
Reserva Nacional	Las Guaitecas	1.097.975	825.572
	Katalalixar	674.500	491.322
	Kawésqar		2.628.429
<b>Total</b>			<b>6.333.914</b>



# Gobernanza y Bienestar Humano

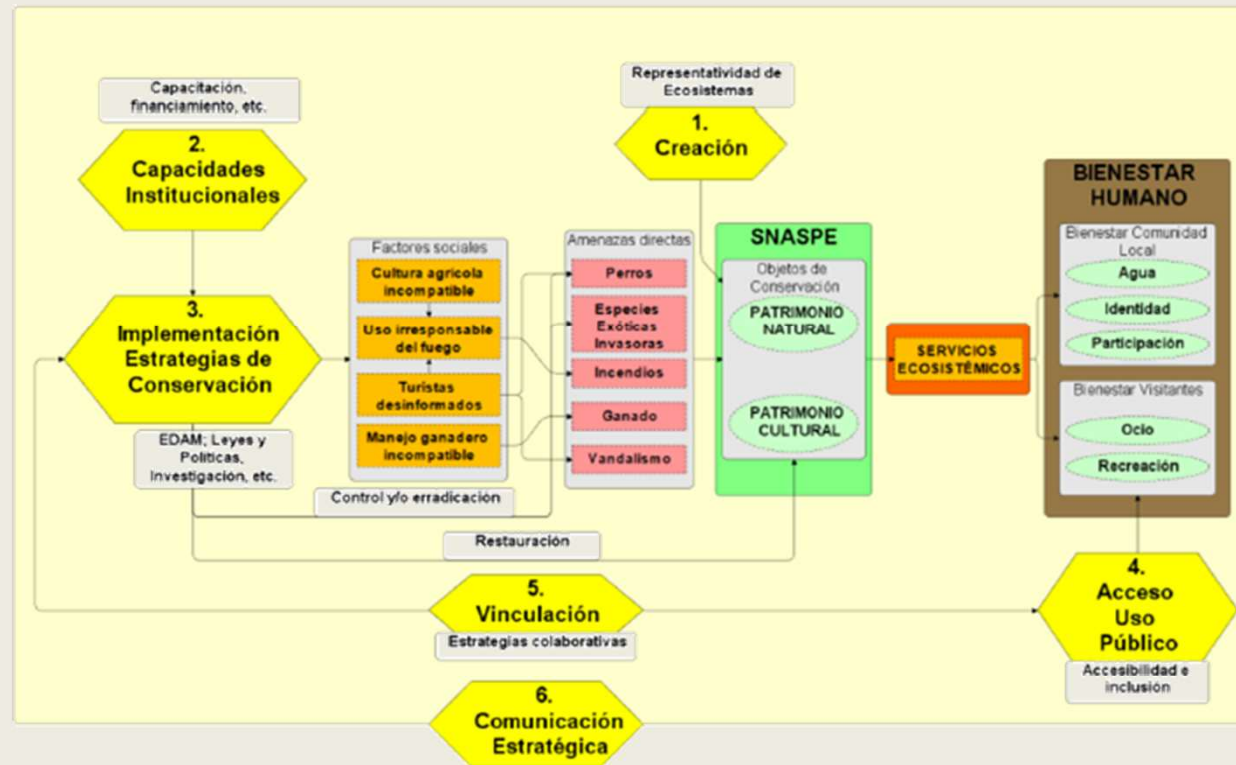


Figura 1. Modelo conceptual de los distintos componentes de la gestión del SNASPE. En verde se identifican los objetos de conservación, rojo las amenazas directas, en naranja factores sociales y en café los objetos de bienestar humano. En color amarillo se ilustran las distintas líneas estratégicas que desarrolla CONAF para la administración del SNASPE.





# Gobernanza y Bienestar Humano

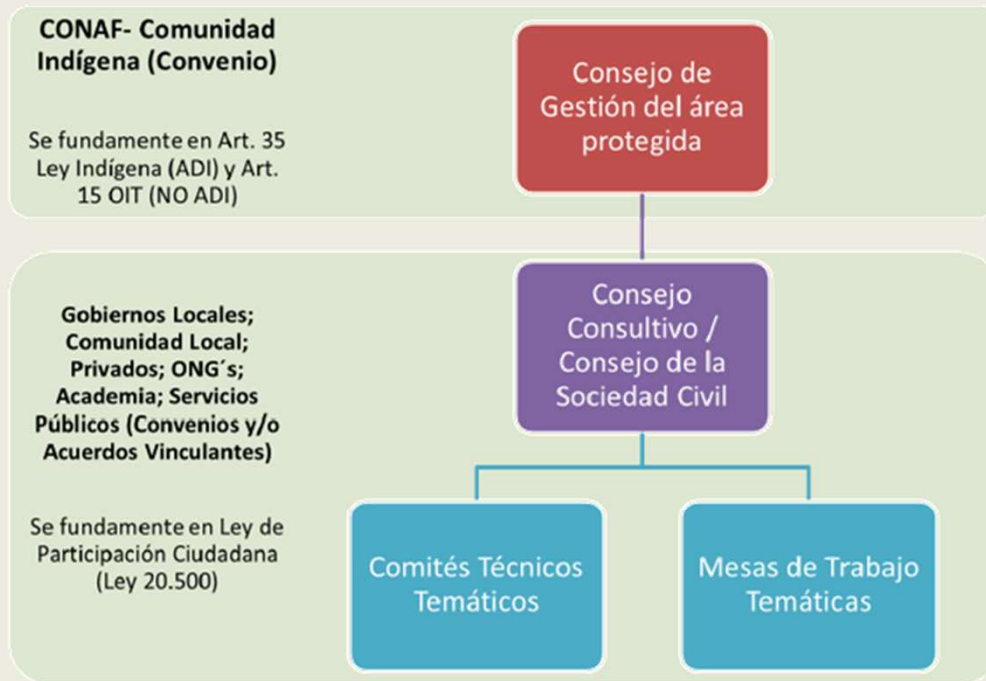


Figura 5. Modelo de Gobernanza con comunidad local e indígena interesada en la toma de decisión así como en la ejecución de acciones. Se basa en una actualización de los Consejos Consultivos actuales pero se crea una instancia jerárquicamente superior para la toma de decisión conjunta CONAF-Comunidad Indígena.



# Gobernanza y Bienestar Humano



Figura 7. Esquema que refleja el avance progresivo deseado del nivel de Gobernanza en las ASP. El nivel avanzado solamente aplica para áreas silvestres protegidas con presencia de comunidades indígenas interesadas en este mecanismo de gobernanza.



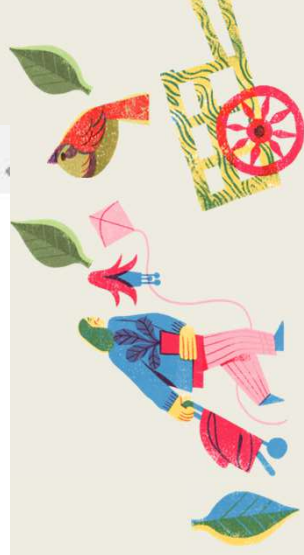


Home > Nuble > Apoyo unánime recibe Reserva Nuble para elevar su categoría a Parque Nacional

## Apoyo unánime recibe Reserva Nuble para elevar su categoría a Parque Nacional

PUBLICADO POR **ladiscusion**

Publicado el 8 de Diciembre de 2022 a las 12:01 PM



¡Muchas gracias!

