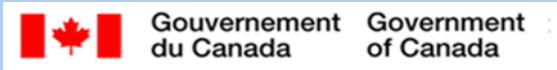


Taller Regional sobre la Lucha Contra la Contaminación por Plásticos: Cooperación, Buenas Prácticas y Soluciones Sostenibles

Reducción de la contaminación por plásticos mediante la responsabilidad extendida del productor

**Dos décadas de experiencia de REP en Uruguay:
Avances y desafíos**

**Marisol Mallo (marisol.mallo@ambiente.gub.uy)
Ministerio de Ambiente**



Contenido

- Bases del modelo REP en la gestión de residuos en Uruguay
- Proceso de implantación : de las barreras a las oportunidades.
- Inclusión social de clasificadores
- Modulación de tasas e incidencia en diseño de productos.
- Capacidades para el procesamiento de materiales

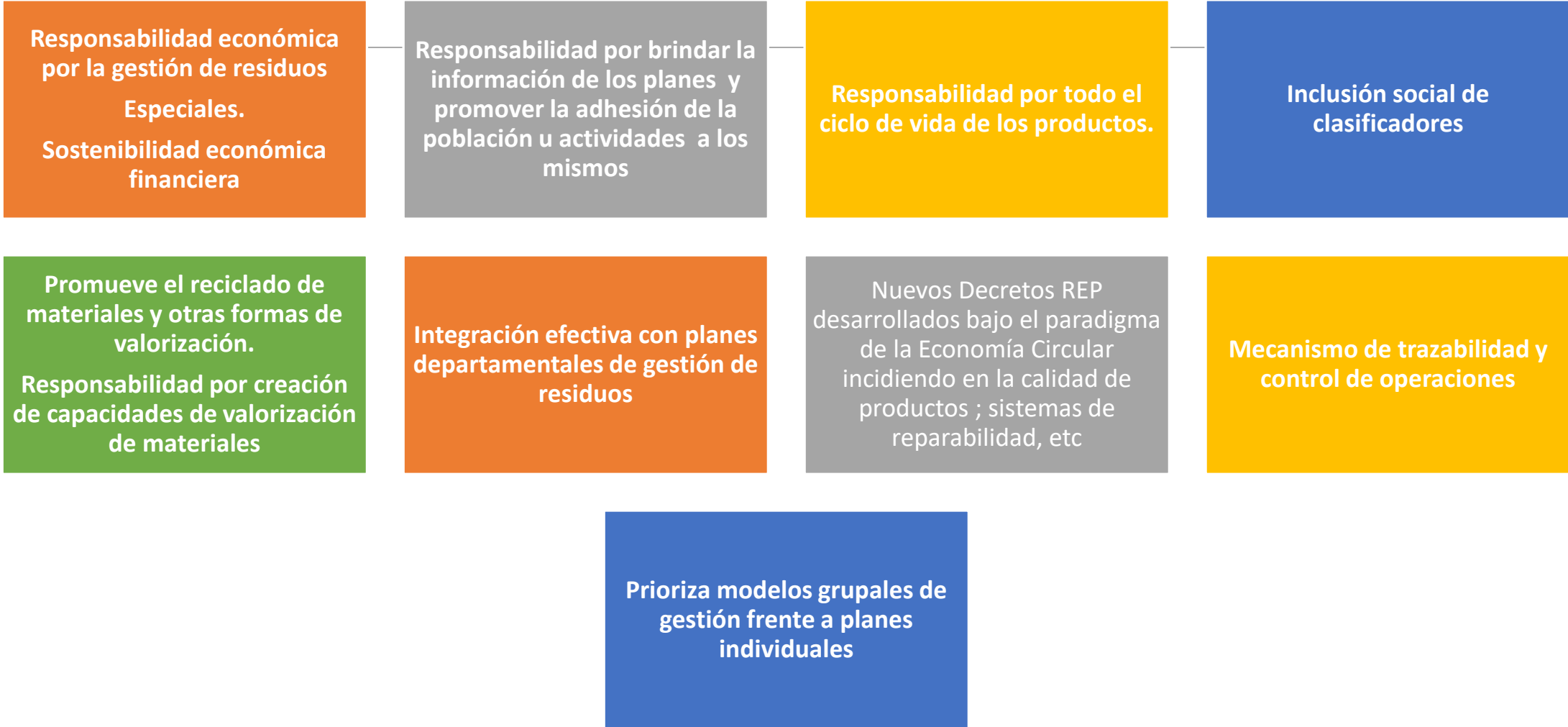


**Bases del modelo REP
en la gestión de residuos en
Uruguay**

Que significa la REP en la gestión de residuos?

- Instrumento económico por el cual se transfiere la responsabilidad a los importadores/ productores de ciertos bienes regulados bajo este principio.
- Apuesta a desarrollar modelos de gestión colaborativos
- Permite el desarrollo de sistemas de gestión diferenciados de ciertas fracciones de residuos/bienes, en sinergia con el resto de desarrollo de capacidades.
- Asegura la sostenibilidad económica del sistema de gestión
- Es un instrumento clave para la circularidad de materiales, su objetivo es el reciclado y la valorización de los residuos.
- Se integra como un componente de la Economía Circular

Bases del modelo REP en la gestión de residuos en Uruguay



Principales normas REP vigentes



Baterías plomo-acido
Dec 373/003



Envases y residuos de
envases post consumo
Ley de envases
N°17.849 de 2004, Dec
260/2007



Envases de
agroquímicos y
plaguicidas obsoletos
Dec 152/2013



Neumáticos fuera de
uso
Dec 358/015

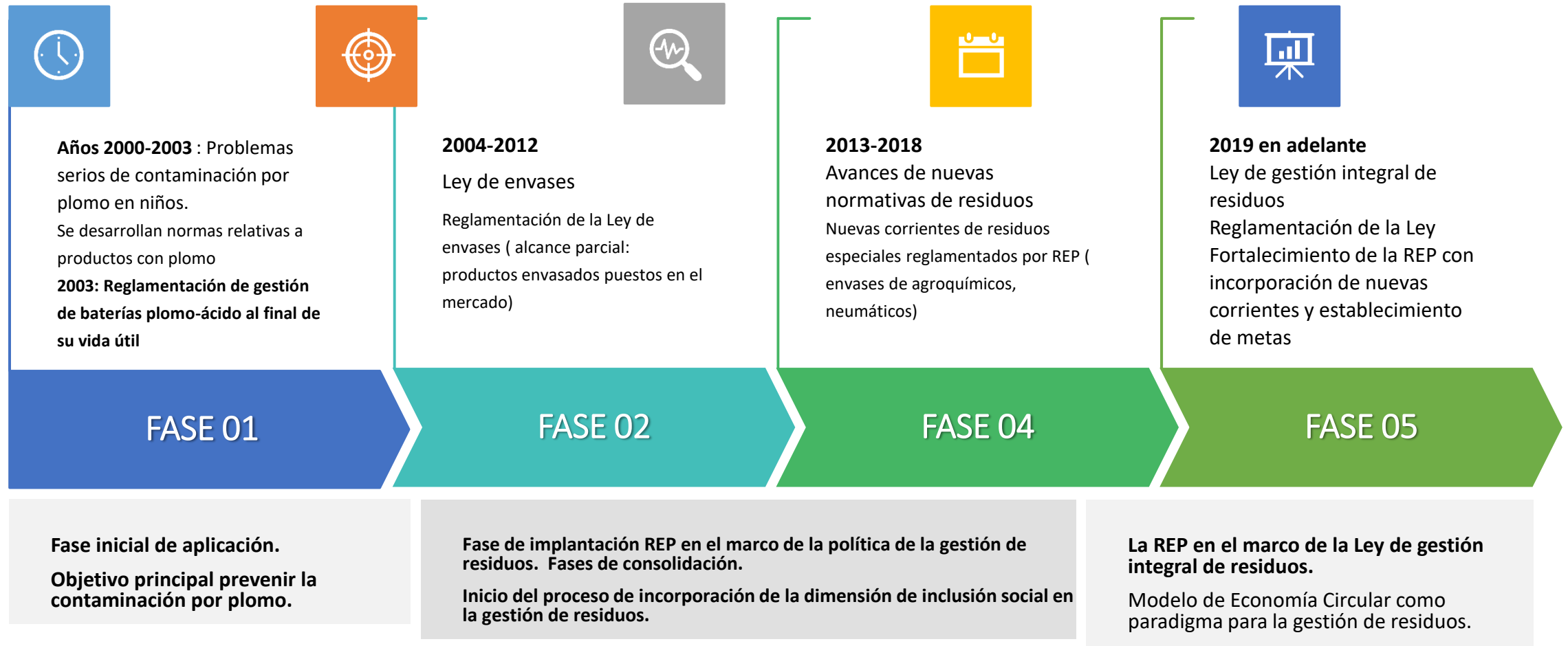


Aparatos eléctricos y
electrónicos
292/2024



**Proceso de
Implantación y metas**

Fases de desarrollo de REP en Uruguay





Que involucra implantar un sistema REP para los actores alcanzados?



Aceptar la responsabilidad y construir confianza.

Operar el sistema con procesos graduales que integren la dimensión social y ambiental logrando incrementar las metas de recuperación de materiales

Definir modelo de gestión y financiamiento para planes grupales

Construir e integrar capacidades logísticas de gestión de residuos y valorización de materiales

Transparencia

Información y trazabilidad

Innovación

Búsqueda de la eficiencia y eficacia

Sinergia entre planes y entre actores públicos y privados

Inclusión social

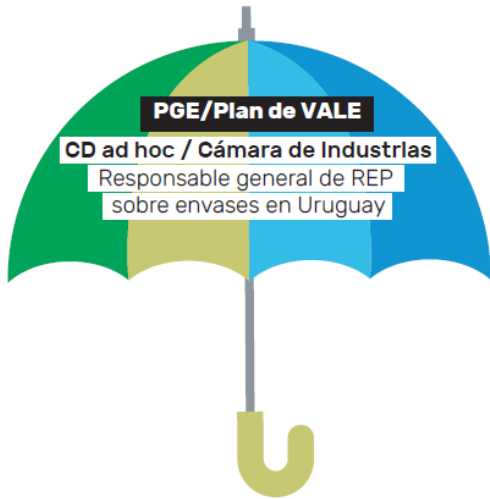
Productos + sostenibles

Resultado final: Modelo de producción y consumo sostenible para los productos alcanzados

A person wearing a red and white plaid shirt and a yellow apron is holding a clear plastic bottle over a green recycling bin. The bin is filled with other plastic bottles. In the background, there is a blue recycling bin and a yellow bin. The scene is outdoors, likely at a recycling center or a community cleanup event.

**Plan de gestión de residuos
envases “Plan Vale”**

Nuevo Plan Envases/ Plan Vale



Componentes básicos del nuevo Plan



Meta de recuperación :

50% de materiales puestos en el mercado valorizados.

Envases bebidas PET al 2025 40% material reciclado



Plan Vale Uruguay

Costos inversión y operación

- Inversión
 - ✓ PGE hasta 2022: 2,3 MM USD (infraestructura y equipamiento).
 - ✓ Plan Vale: 45 MM USD (50% SDDR / 50% recuperación selectiva)
- Costos de operación:
 - ✓ PGE hasta 2022: 5 MM USD/año
 - ✓ Plan Vale 2023: 7 MM USD/año
 - ✓ Plan Vale con sistema en régimen: 35 MM USD/año
- Financiación de la operativa: con aportes de empresas adheridas.
- Financiación de las inversiones:
 - ✓ Inicial: 10% fondos provenientes de aportes de empresas.
 - ✓ Resto de la inversión: Financiamiento externo.
- Aportes empresas:
 - ✓ 2023: 0,08 - 0,12 USD/kg vertido (anual).
 - ✓ 2.100 empresas aportan (700 vierten menos de 50 kg/año).
 - ✓ 130 empresas aportan el 80%.



Sistema de Depósito Devolución y Reembolso (SDDR)

¿Qué envases están alcanzados?

Envases de bebidas

Botellas de plástico PET

Botellas de vidrio

Latas

Envases larga vida

**No incluye bebidas lácteas*



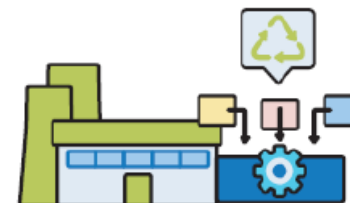
Febrero 2025: El Fideicomiso Plan de envases contrata operador del SDDR
Implantación efectiva prevista: Fines 2026



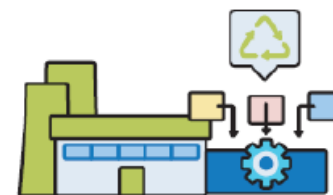
Pago de un **depósito** con la compra del producto, el cual se **reembolsa** con la devolución del envase



Logística



Centros de conteo y planta de consolidación



Reciclaje nacional e internacional

A person wearing a red and white plaid shirt and a tan apron is holding a clear plastic bottle over a green recycling bin. The bin is filled with other plastic bottles. In the background, there are other recycling bins, including a blue one and a yellow one. The scene is outdoors, likely at a recycling center or a community cleanup event. A large, white, semi-transparent circular graphic is overlaid on the image, framing the text.

Nuevos desafíos

Desafíos para mejorar la REP en Uruguay

Incentivos para promover cambio
diseño de productos

Modulación de tasas en función de características del producto y sus capacidades de reparación, reciclado y presencia de material reciclado en los mismos.

Se garantiza altos niveles de
reusabilidad y reciclado de materiales (circularidad de materiales)

Nuevas capacidades nacionales para procesamiento de materiales, sinergia entre planes, promoción de mercado de materiales reciclado, normas de calidad de producto, facilitar mercados internacionales, observatorio de materiales

Se incrementan los niveles de inclusión
social de clasificadores

Fortalecimiento de la política de inclusión social de clasificadores; fortalecimiento del registro de clasificadores e instrumentos de promoción

Fortalecimiento de mecanismos de
control

Sistema de trazabilidad de materiales y residuos
Fortalecimiento de mecanismos de control (nacional y departamental, mecanismos cruzados de información)

Caminando hacia un URUGUAY+CIRCULAR



Ministerio
de Ambiente



URUGUAY+
CIRCULAR

PLAN NACIONAL
DE RESIDUOS